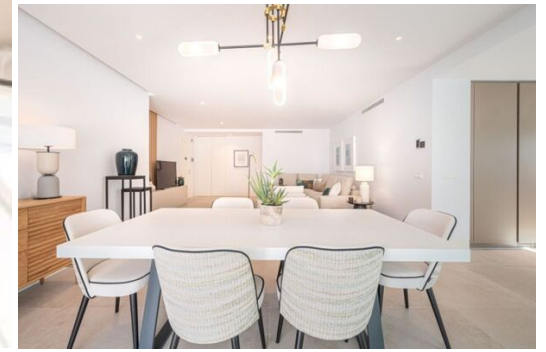


Appartement à louer à Lomas del Rey

Espagne, Marbella, Mille d'Or, Lomas del Rey

Appartement - REF: TGS-A3187



N° Chambres: 3

Jardin communautaire

N° du Salle de bains: 3

Vue du jardin

N° du Peoples: 6

Vues montagneuses

Parking

Ascenseur collectif

M² construction: 179m²

Lave-vaisselle

Terrasse

TV

Wifi

Machine à laver

Piscine communautaire

Distance du centre ville: 1km

Activités dans la station

Cyclisme

Ski de fond

Golf

Vélo de montagne

Équitation

Voile

Surfant

Tennis

Lomas del Rey, Marbella Golden Mile

Appartement neuf de trois chambres à louer à Lomas del Rey Cet appartement neuf de trois chambres au rez-de-chaussée est situé à Lomas del Rey sur le Golden Mile, conçu avec goût par l'un des architectes d'intérieur les plus exclusifs.

L'appartement se compose d'un salon lumineux, d'une salle à manger, d'une cuisine ouverte entièrement équipée avec des appareils haut de gamme, avec un accès direct à la terrasse partiellement couverte avec un coin repas en plein air, un coin salon et des chaises longues bénéficiant d'une vue sur les montagnes, la piscine et le jardin. En outre, l'appartement se compose d'une somptueuse chambre principale avec salle de bains et accès direct à la terrasse privée, suivie d'une chambre d'amis spacieuse avec salle de bains et lit king-size, d'une troisième chambre avec salle de bains et lits jumeaux, toutes deux avec accès direct à la terrasse, et d'un vestiaire pour les invités.

Lomas del Rey est une communauté nouvellement construite avec une sécurité 24h/24, comprenant vingt-quatre maisons de luxe, offrant quatre piscines extérieures communes (dont une chauffée en hiver) avec des chaises longues balnéaires et des jardins communaux luxuriants. L'urbanisation est située à 900 mètres de la plage et du Puente Romano Resort 5* avec son incroyable gastronomie et ses boutiques. Huit terrains de golf de classe mondiale se trouvent à seulement 10 minutes en voiture.

Lits 3

Bains 3
Bains en-suite 1
Toilettes invités 1
Pax 6
m² construits 179
Intérieur m² 140
Terrasse m² 116
Terrain m² ---
Piscine Communale
Jardin Communal
Garage Communal
Emplacements de parking 1























