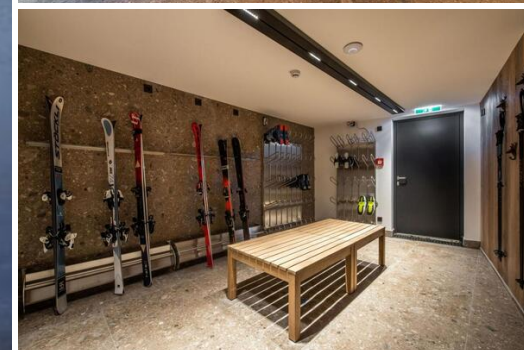
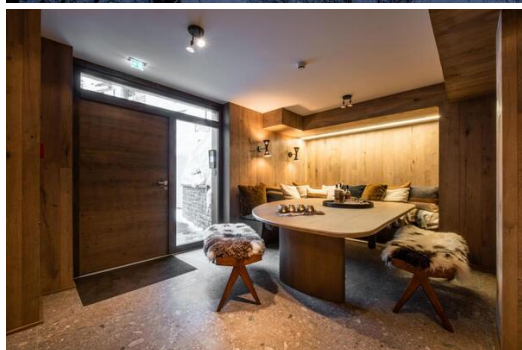
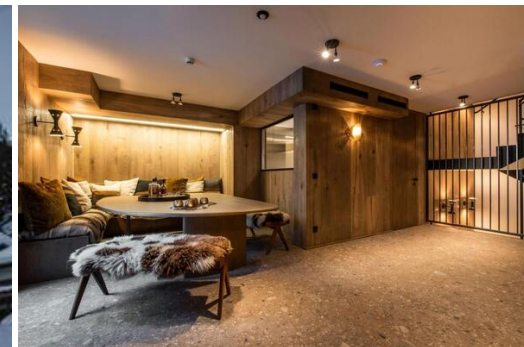


Penthouse à St. Anton 10 à 12 personnes

Autriche, Sankt Anton

Attique - REF: TGS-A3590



N° Chambres: 5
SPA privé

N° du Salle de bains: 5
Vues montagneuses

N° du Peoples: 10
Climatisation

Parking
Lave-vaisselle

M² construction: 260m²
Machine à laver

Wifi
Salle de ski

Cheminée

Sauna

Activités dans la station

Ski / Snowboard

Cyclisme

Ski de fond

Randonnée

Vélo de montagne

Équitation

Penthouse à St. Anton
10 à 12 personnes

"Une pollinisation croisée entre le design moderne et le chic alpin.

Votre propre penthouse à St Anton

Lorsque vous séjournez dans le sensationnel chalet penthouse, St Anton est littéralement à vos pieds. Ce superbe hébergement s'étend sur tout le dernier étage et accueille confortablement des groupes de 10 à 12 personnes. Le penthouse allie un design contemporain au style typique et charmant d'un chalet autrichien. En outre, cet espace est le refuge idéal pour tous ceux qui souhaitent se détendre dans le luxe et le confort après une journée bien remplie sur les pistes.

Le penthouse offre un hébergement élégant et fabuleusement ouvert. L'intérieur est un parfait mélange de design contemporain et de chic alpin. Les hauts plafonds s'étendent jusqu'aux chevrons, exposant les poutres du toit pour ajouter un élément architectural supplémentaire à l'espace. De plus, le penthouse est décoré de bois et de pierres naturelles de la plus haute qualité, deux matériaux qui apportent chaleur, atmosphère et convivialité. Deux patios spacieux permettent de profiter du soleil à tout moment de la journée. La lumière naturelle pénètre dans l'espace par de grandes fenêtres panoramiques, qui offrent également une vue imprenable sur les montagnes : au penthouse, les Alpes ne sont jamais loin.

L'espace de vie présente un agréable plan en forme de L. Une grande cuisine ouverte, équipée des derniers appareils électroménagers, jouxte une salle à manger confortable qui se fond dans le coin salon.

Dans le coin salon, votre groupe peut choisir un endroit confortable pour se détendre sur le canapé d'angle accueillant ou sur les deux fauteuils. Vous pourrez vous remémorer les moments passés, partager vos expériences les plus mémorables de la journée ou siroter un digestif bien mérité en présence d'un feu crépitant dans la cheminée électrique moderne.

Avec pas moins de 5 salles de bains magnifiques, votre groupe peut passer la nuit dans le plus grand luxe. Outre un intérieur sophistiqué, chaque chambre dispose de sa propre salle de bains. Pour compléter le tableau, chacune de ces salles de bains est recouverte d'une magnifique pierre naturelle.













