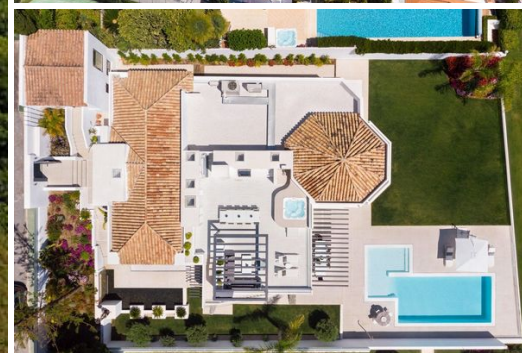


Роскошная вилла с видом на поле для гольфа и море

Испания, Марбелья

Вилла - REF: TGS-A1741



Кол-во Спален: 5
Частный сад

Кол-во Ваннх комнат: 5
Кондиционер

Кол-во людей: 10
Барбеко

Стоянка
Посудомоечная машина

М² постройки: 351 м²
ТВ

вай-фай
Стиральная машина

Частный бассейн

Джакузи

Виды деятельности на курорте

Гольф

серфинг

Большой теннис

С того момента, как вы ступите на порог Виллы Алоха, вы будете наслаждаться оазисом спокойствия и комфорта, который, возможно, будет трудно покинуть. Эта современная вилла с пятью спальнями рассчитана на десять человек. Расположенная на первой линии поля для гольфа Aloha Golf, вилла предлагает потрясающие виды со всех точек обзора. От зелени поля для гольфа под вами до горы Ла Конча и средиземноморского побережья вдали - здесь вам не придется идти на компромисс.

Внутри виллы вы найдете со вкусом подобранный декор в серых, белых и нейтральных тонах с мебелью высшего качества. На кухне установлена стильная техника Gaggenau и современная барная стойка. Снаружи есть две террасы, одна из которых имеет свой собственный чистый частный бассейн, а другая - привлекательное джакузи. Режим релаксации: включен!

Вилла Алоха чрезвычайно универсальна. Вместимостью до 10 человек, вилла уютна зимой благодаря уютному камину и прохладна летом благодаря освежающему открытому бассейну и просторным террасам. Внутри этой роскошной и спокойной резиденции каждая деталь продумана с учетом вашего комфорта и удовольствия. Будучи частью закрытого сообщества, безопасность имеет первостепенное значение для вашего спокойствия. Для тех, кто любит не только работать, но и играть, будьте уверены, вилла оснащена высокотехнологичной техникой и быстрым Wi-Fi.

Вилла находится на первой линии поля для гольфа Aloha Golf, одного из самых престижных гольф-клубов в этом районе. В Нуэва Андалусии, известной также как "Долина гольфа" Марбельи,

расположено несколько полей для гольфа, баров, магазинов и ресторанов. Гавань Пуэрто Банус находится в десяти минутах езды на машине, а культовая площадь Апельсинового дерева в Марбелье - всего в 20 минутах езды.

Мы работаем 24 часа в сутки 7 дней в неделю до, во время и после вашего пребывания. Просто позвоните или напишите нам, и мы удовлетворим любые ваши потребности. Нужна помощь с оплатой гольфа, заказом ресторана или уборкой? Нет проблем. Мы гордимся нашим превосходным вниманием к деталям и сетью контактов - от консьержа до личного повара, от ухода за детьми до шофера.















